

千葉県旭市発電所

57.24kwシステム 全6区画

36円+消費税 売買案件

モジュール(57.24kw)パワコン(49.5kw)

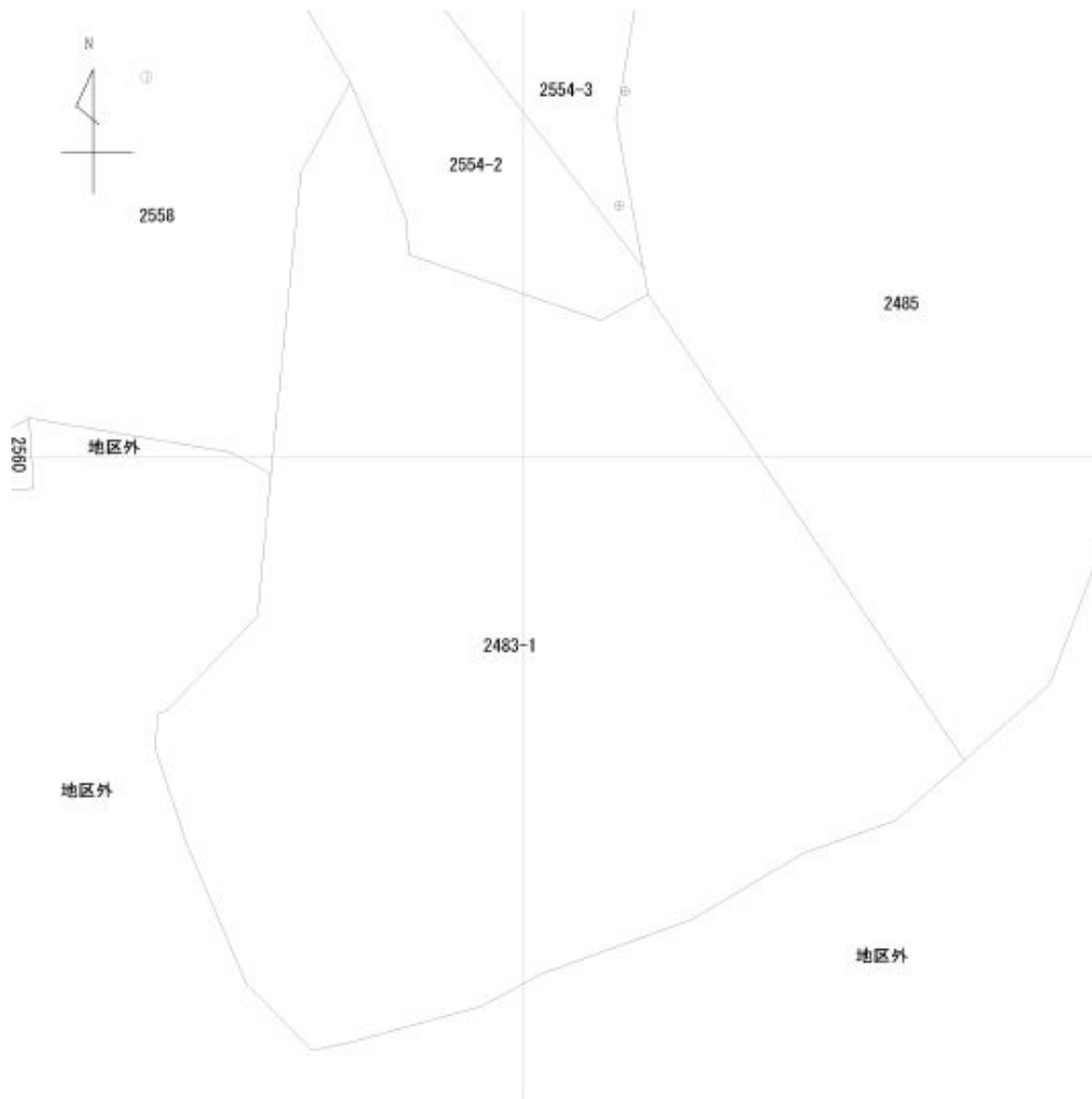
Green

発電所予定地

- v 所在 千葉県旭市鏑木
- v 地番 2483-1
- v 地目 山林
- v 地積 5291m²



発電所予定地



発電所概要(1基)

- ⦿ 発電容量 PV容量(57.24kw) PCS容量(49.5kw)
モジュール:TrinaSolar TSM-265PD05(216枚)
パワーコン:Omron KP55M-J4(9台)
- ⦿ 用地形態 売地 660m²(200坪)
- ⦿ 売電単価(税抜) **36.00円/kw**
- ⦿ システム価格 **2,000万円(税抜)** 地代200坪 **250万円**
- ⦿ 想定利回り 11%以上
- ⦿ 連系時期 平成29年2月下旬連系予定(前後する可能性あり)
- ⦿ 別途 電力会社負担金は含まれておりません。

※メンテナンス費・保険費は含まれておりません