

谷戸宮農型発電所

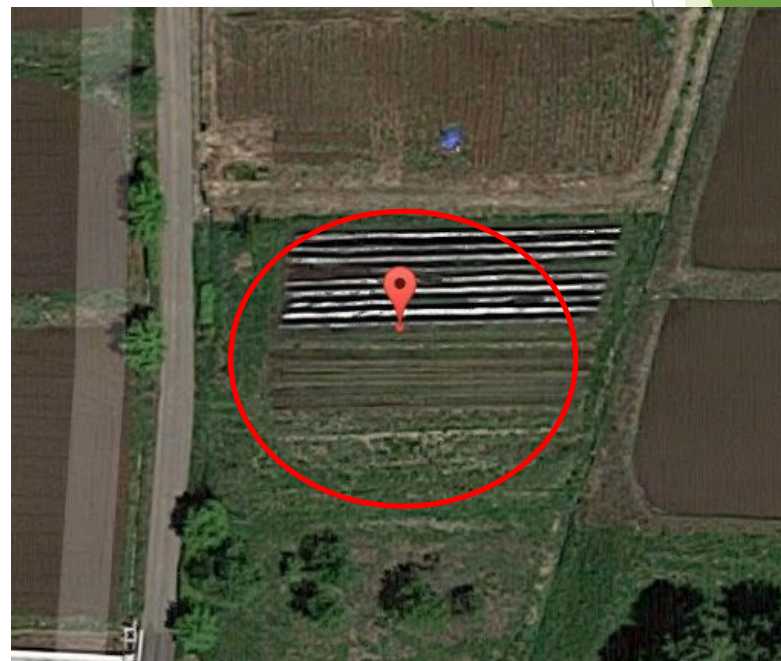
50.88kwシステム

24円+消費税 売買案件

モジュール(50.88w)パワコン(39.6kw)

発電所予定地

- v 所在 北杜市大泉町谷戸方城
- v 地番 3041
- v 地目 畑
- v 地積 1263m²



発電所予定地



発電所概要(1基)

- ⦿ 発電容量 PV容量(50.88kw) PCS容量(39.6kw)
モジュール:TrinaSolar TSM-265PD05(192枚)
パワコン: 39.6kw仕様
- ⦿ 売電単価(税抜) **24.00円/kw**
- ⦿ システム価格 **999万円(税抜)** 地代200坪 **別途**
- ⦿ 想定利回り 18%以上
- ⦿ 別途 電力会社負担金は含まれておりません。

※メンテナンス費・保険費は含まれておりません